



MICHEL WOLF SA
SERVICES FINANCIERS ET IMMOBILIERS

Appartement de 2.5 pièces À deux pas du centre-ville



FAUBOURG DE L'HÔPITAL 90 – 2000 NEUCHÂTEL

| | |
|-------------------------------------|---------------|
| Appartement : | CHF 500'000.— |
| Pl. de parc dans garage collectif : | CHF 30'000.— |

Appartement :

| | |
|-----------------------|--|
| Adresse | Faubourg de l'Hôpital 90 2000 Neuchâtel |
| Surface et étage | Appartement de 69 m ² au 3 ^{ème} étage sud-ouest Cave de 5 m ² au sous-sol Place de parc dans le garage collectif |
| Année de construction | 1998 |

Descriptif :

Situé au 3^{ème} étage d'un bâtiment idéalement placé avec vue sur le lac, ce bien tout en étant à deux pas du centre-ville et de toutes les commodités reste un endroit calme.

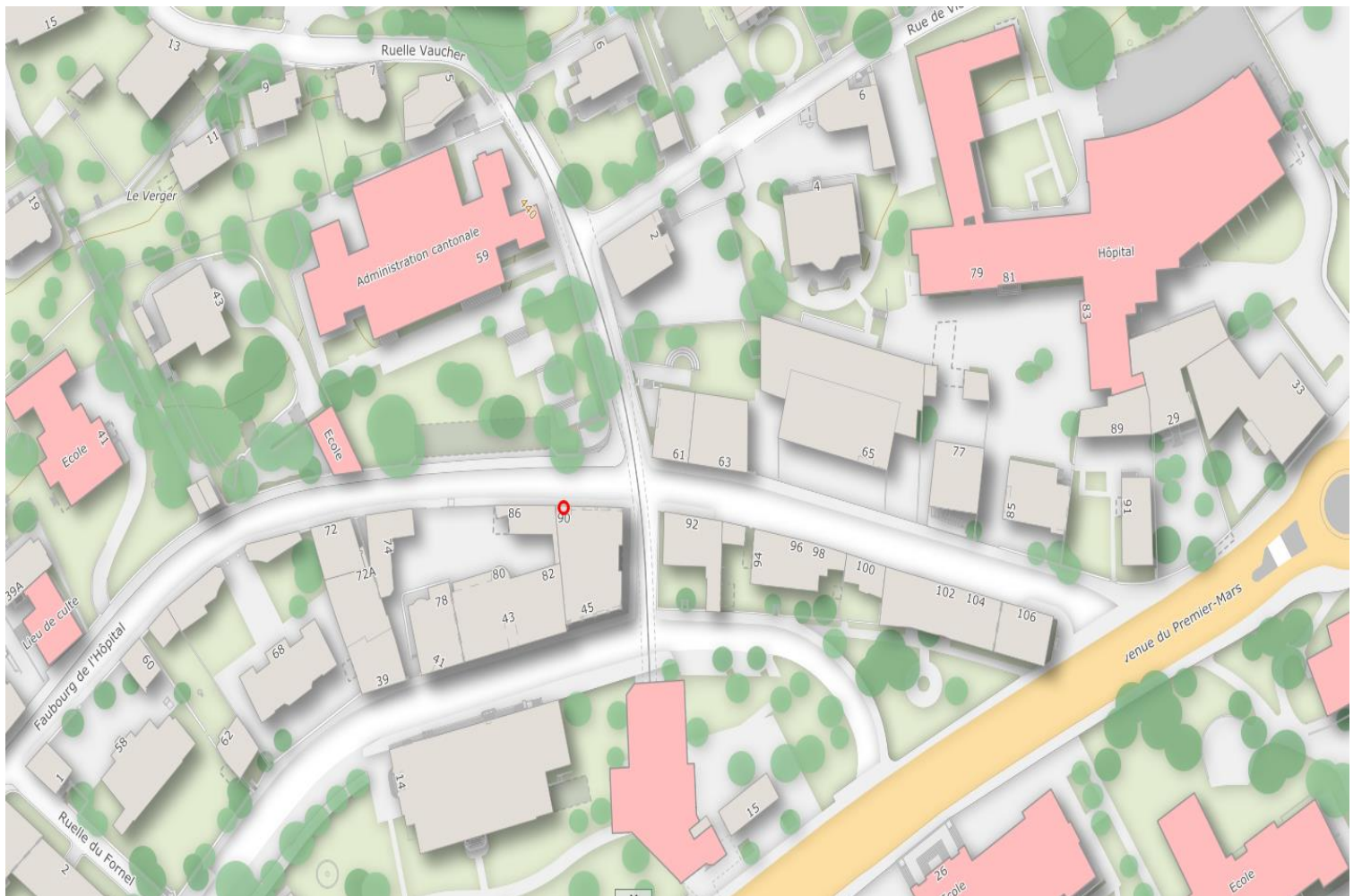
Cet appartement comporte de nombreux avantages tels que :

- Un ascenseur ;
- Un garage avec accès directement dans l'immeuble ;
- Les transports publics et le funiculaire (qui amène à la gare) au pied du bâtiment ;
- Une grande buanderie avec trois compartiments fermés pour sécher le linge ;
- La possibilité pour une activité indépendante de le transformer en local commercial ou cabinet.

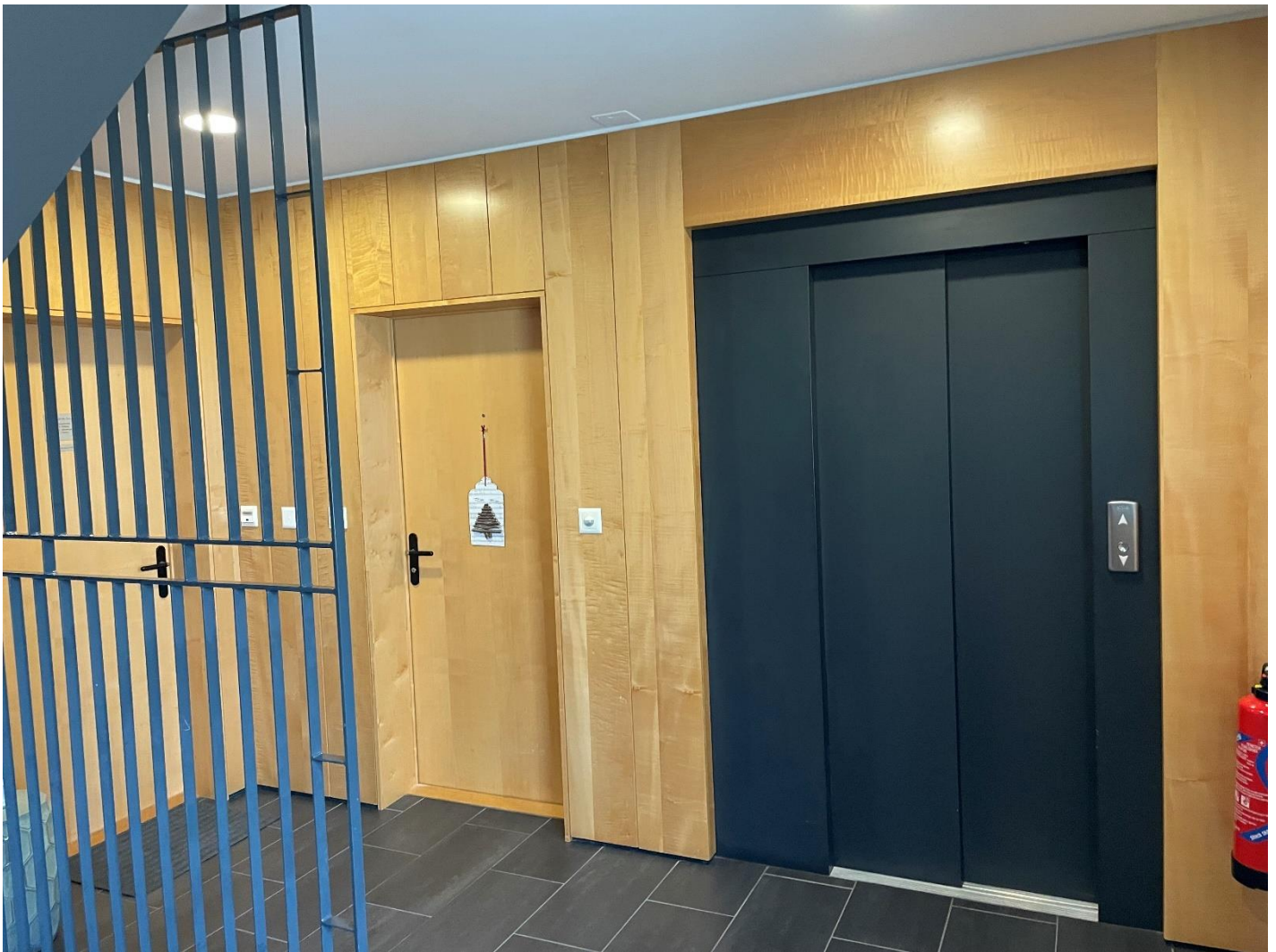
PRIX DE VENTE :

| | |
|----------------------|----------------------|
| Appartement | CHF 500'000.— |
| Place de parc | CHF 30'000.— |

PLAN DE SITUATION











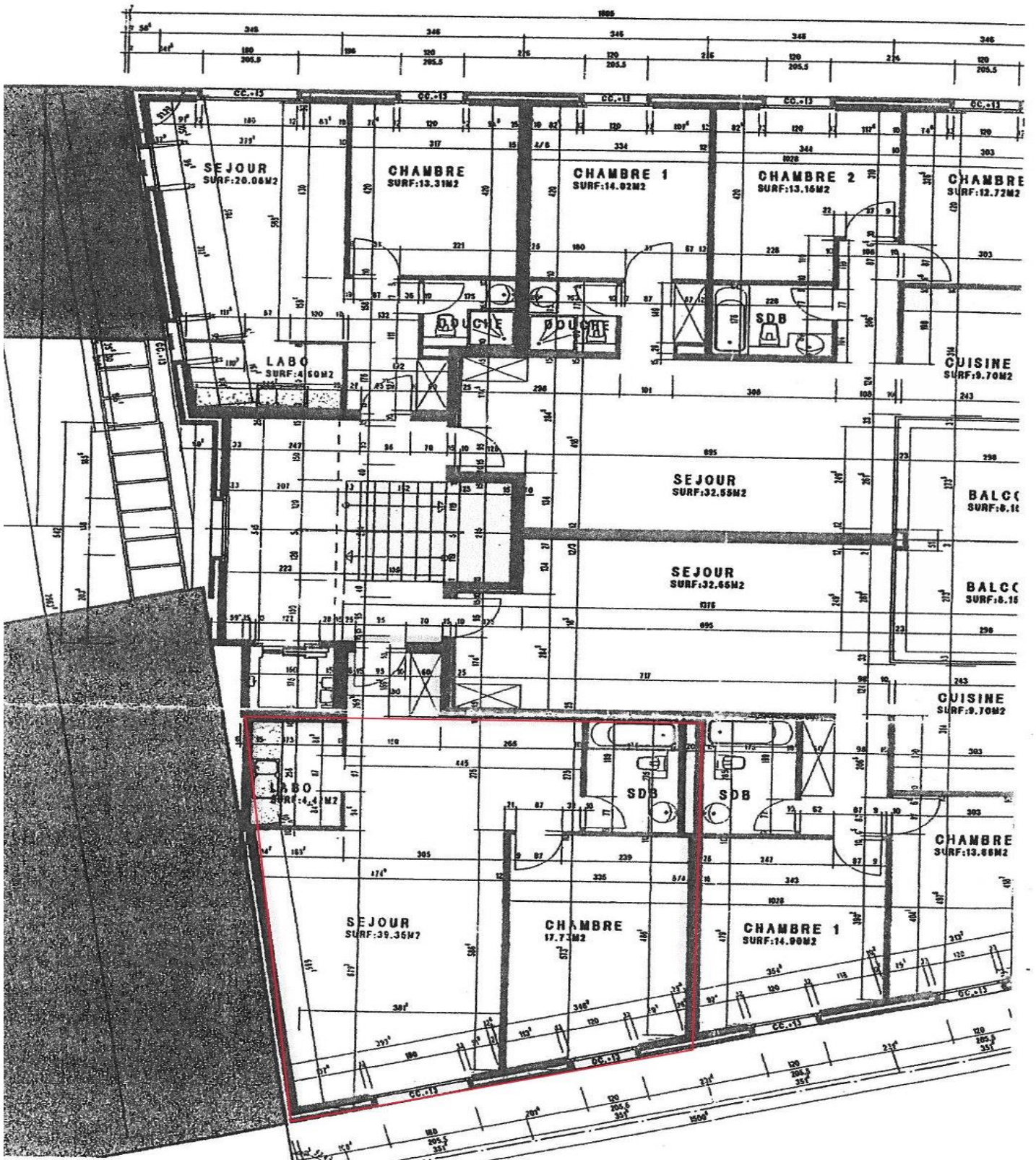






PLAN DE L'APPARTEMENT

FBG. DE L'HOPITAL





MICHEL WOLF SA
SERVICES FINANCIERS ET IMMOBILIERS

Appartement de 2.5 pièces

Faubourg de l'Hôpital 90 – 2000 Neuchâtel

| | | | |
|---|---------------------|-------------------------|--------------------|
| Appartement - N° d'article | : 14564/8M | Nombre de pièces | : 2.5 |
| Surface habitable | : 69 m ² | Cave | : 5 m ² |
| Place de parc n° 14 – N° d'article | : C14588 | | |

CHARGES FINANCIÈRES

| | |
|--------------------------------------|----------------------|
| Prix de l'appartement | CHF 500'000.— |
| Prix de la place de parc | <u>CHF 30'000.—</u> |
| Total | CHF 530'000.— |
| ./. Fonds propres | <u>CHF 106'000.—</u> |
| Solde | CHF 424'000.— |
| Hypothèque 424'000.— à 2.3 % | CHF 9'752.— |
| Charges du logement à env. CHF 320.— | <u>CHF 3'840.—</u> |
| | CHF 13'592.— |
| Soit par mois env. | CHF 1'130.— |

NB 1 : Il faut tenir compte d'un amortissement mensuel d'environ CHF 400.—.

NB 2 : Les lods et frais de notaire sont à la charge de l'acheteur.